



Descoperă impactul Sistemului de Garanție-Returnare în cadrul colectivităților locale

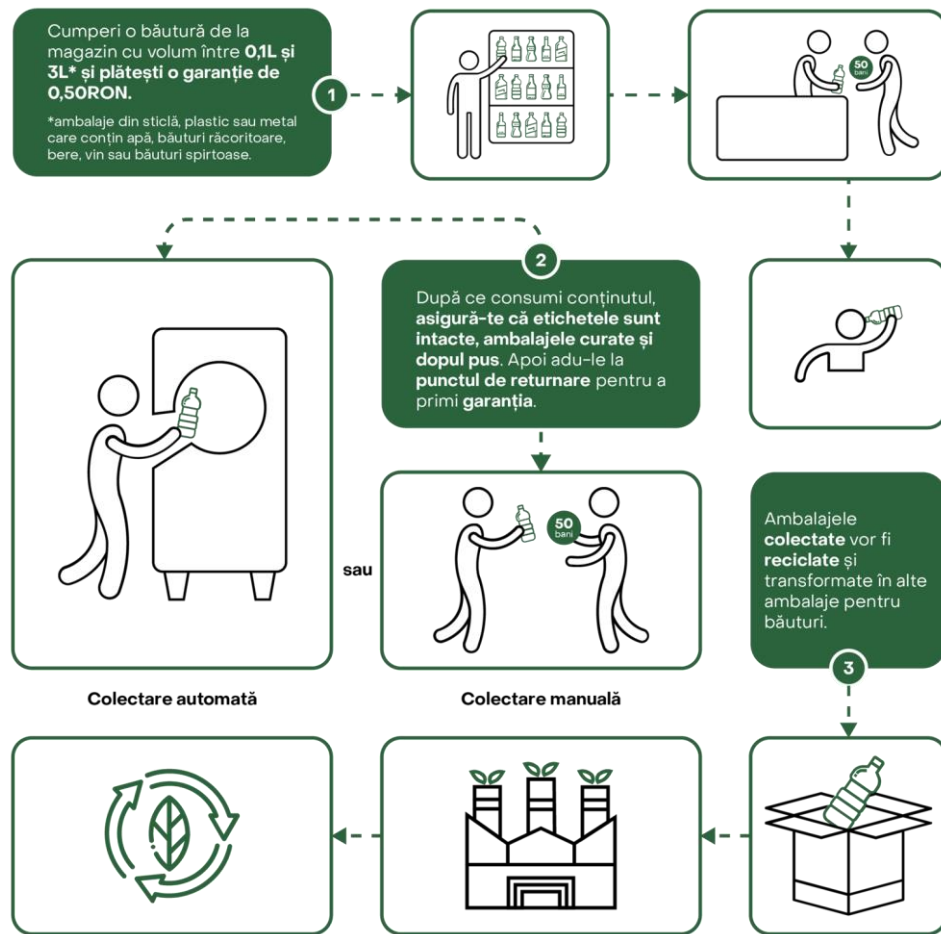
envipco.ro



România Reciclează:

Sistemul de Garanție - Returnare (SGR)
urmează să intre în vigoare
de la 30 noiembrie 2023

Împreună curățăm România și îngrijim colectivitățile



Beneficiile SGR

01

Reduce poluarea cauzată de materiale din plastic, aluminiu și sticlă.

02

Contribuie la crearea unor comunități mai curate.

03

Deșeurile colectate în colectivități sunt reciclate și transformate în alte produse.

04

Membrii colectivității deprind obiceiul de a recicla și îngriji mediul înconjurător.

05

Ajută la atingerea obiectivelor naționale de reciclare prevăzute de lege și evitarea amenzilor.

06

Unitățile administrative teritoriale pot intra direct în contact cu cetățenii și le pot facilita procesul de recuperare a garanției.

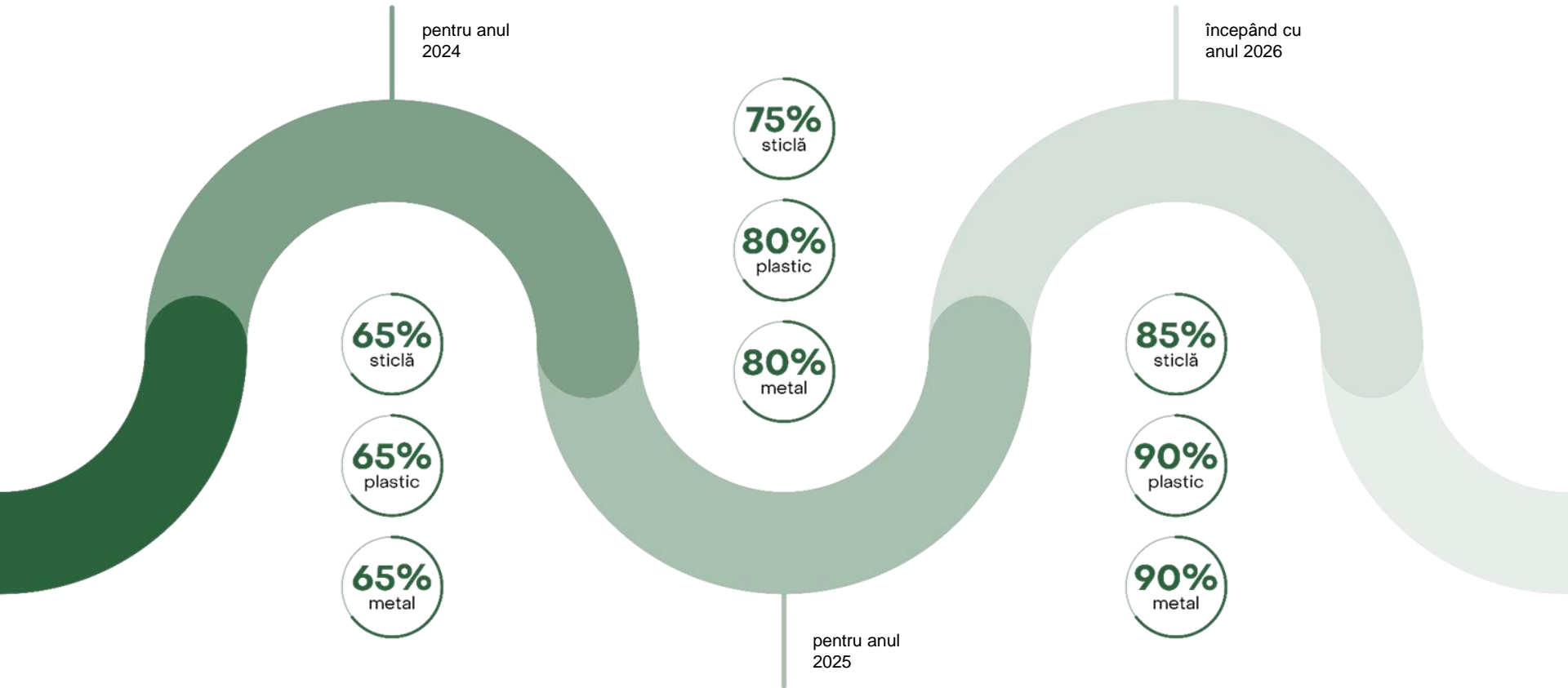
07

Poate genera venituri pentru UAT, prin colectarea tarifelor de gestionare a punctelor de returnare.

08

Permite plasarea de centre de returnare în zone cu trafic crescut de pe raza UAT.

Obiective minime anuale de returnare a ambalajelor SGR



Sistemul de Garanție-Returnare (SGR) a ambalajelor vine cu obligații

Producători

Producătorii au responsabilitatea finanțării (prin tariful de administrare) activităților de preluare, transport și pregătire pentru reciclare a ambalajelor, prin intermediul administratorului SGR.

Comercianți

Comercianții trebuie să asigure punctele de returnare. Trebuie să se înregistreze în sistemul SGR și să asigure pentru consumatori posibilitatea predării ambalajelor contra garanției de 50 de bani.

Autorități locale

În special în mediul rural, în zonele cu unități de vânzare mici (cu suprafață mai mică de 200 mp), aceste puncte de returnare pot fi realizate împreună cu autoritățile locale, la cererea comercianților.

Administratorul sistemului de garanție-returnare - RetuRO

Entitatea care va implementa, gestiona, opera și asigura finanțarea sistemului de garanție-returnare. Din acționariat fac parte asociațiile reprezentative ale producătorilor de băuturi și ale comercianților și statul român și are la bază principiul not-for-profit.

Mai exact, ce înseamnă aplicarea SGR pentru unitățile administrative locale

Autoritățile locale:

Pot încheia parteneriate cu acei comercianți de pe raza teritorială care au o suprafață mai mică de 200 mp, la cererea acestora.

Organizează puncte de returnare a ambalajelor de băuturi – prin colectare manuală sau automată (reverse vending machines).

Rambursează garanția sub formă de numerar sau voucher care poate fi utilizat la magazinele asociate sau la magazinele din localitate.

Predau ambalajele colectate administratorului SGR (RetuRO).

Încasează, de la administratorul sistemului, tariful de gestionare pentru ambalajele preluate la punctele de returnare.

Punctele de returnare



Trebuie să aibă o capacitate de preluare cel puțin egală cu suma ambalajelor SGR comercializate de comercianții asociați.



Să fie plasate la max. 150 m de punctul de vânzare în mediul urban.



Și la max. 500 m de punctul de vânzare în mediul rural.

Tariful de **gestionare**

**se achită operatorilor
punctelor de returnare pentru ambalajele
preluate de administratorul SGR.**

- Va fi diferențiat în funcție de modalitatea de colectare – manuală/ automată
- Include costurile de:
 - achiziție a echipamentului de colectare
 - mentenanță a echipamentelor
 - forță umană necesară gestionării
 - consumabile
 - utilități corespunzătoare suprafeței ocupate de echipamente/ spațiul de depozitare
- Cuantumul, frecvența plăților – în curs de stabilire

De ce Envipco?

Ce oferim

- ❖ Echipamente de colectare automată a ambalajelor de băuturi
- ❖ Expertiză locală și internațională
- ❖ Soluții personalizate și suport în funcție de nevoile comunității (echipamente, comunicare, materiale educative etc.)
- ❖ Servicii de instalare rapide și eficiente
- ❖ Service periodic pentru garantarea funcționării perfecte a stațiilor inteligente



De ce Envipco?

Cu ce ne mândrim

- ❖ Cele mai eficiente soluții din punctul de vedere al costurilor, fiabilității operaționale și tehnologiei
- ❖ Tehnologie de ultimă generație ce asigură prevenirea fraudei și cea mai mare rată de compactare
- ❖ Cele mai compacte RVM-uri, ideale pentru locații cu spațiu limitat
- ❖ Singurul RVM care colectează vrac





Sușținem economia României prin producție locală

Suntem singurii care producem RVM-urile local, în județul Alba, și le distribuim apoi către toată Europa.

Fabrica din Sebeș este Fabrica Europeană a grupului Envipco și are o capacitate de peste 6000 de RVM-uri.

Alegem doar furnizori locali, care sunt integrați în Lanțul de Achiziții Global al companiei.

Asigurăm mentenanță și service cu echipa din România.

Noi, la **Envipco**, vrem să curățăm România!

Și, pentru asta, ne-am implicat în proiecte pilot în colectivități încă dinainte de implementarea Sistemului de Garanție-Returnare.

Comuna Șpring, jud. Alba - din aprilie 2021

- 🔄 prima comună din România cu un centru de colectare și returnare a ambalajelor de unică folosință
- 🔄 2.400 de locuitori
- 🔄 49.000 ambalaje colectate până la finalul lui 2022.





Braşov – din septembrie 2021

- 🔄 3 stații de colectare decorate cu brandul Petrică
- 🔄 Oferă braşovenilor posibilitatea să recicleze în schimbul biletelor de călătorie cu sistemul de transport public
- 🔄 4,5 milioane de ambalaje colectate până la finalul lui 2022.

Cluj Napoca – din iulie 2022

- 🔄 2 stații de colectare a ambalajelor de băuturi
- 🔄 Parte din proiectul „Clujul verde”, aparatele le oferă clujenilor posibilitatea să recicleze în schimbul biletelor de călătorie cu sistemul de transport public
- 🔄 2,25 milioane de ambalaje colectate până la finalul lui 2022
- 🔄 7.600 de ambalaje pe zi, în medie.





În fiecare an:

- 🕒 6 miliarde de ambalaje de băuturi sunt puse în circulație
- 🕒 30% din ambalajele de băuturi vândute la nivel național provin din mediile urban mic și rural

Este esențial ca autoritățile locale din aceste colectivități să se implice pentru a ne putea atinge obiectivele naționale de colectare și reciclare.

Implementarea SGR a început!

Până la **28 februarie**

- 🔄 de la magazine mici la supermarketuri
- 🔄 de la producătorii de apă minerală
la sectorul HoReCa

toți producătorii și comercianții de băuturi
trebuie să se înregistreze în baza de date
a Sistemului de Garanție-Returnare.



Implementarea SGR a început!

Înscrierea este OBLIGATORIE
și se face pe platforma RetuRO, pe site-ul
www.returosgr.ro.

Nerespectarea acestei obligații va fi sancționată
de Garda Națională de Mediu cu amendă
cuprinsă între 20.000 și 40.000 de lei.

Vă rugăm să comunicați aceste informații operatorilor
economici din localitățile pe care le administrați.



Oferim sprijin colectivităților locale pentru o bună implementare a SGR

Aparatele RVM produse de Envipco

- ❖ Sunt o soluție eficientă pentru colectarea ambalajelor și returnarea garanției, ce vine în sprijinul administrațiilor locale.
- ❖ Pot returna garanția sub formă de plată pe card sau vouchere valorice.
- ❖ Sunt simpli de folosit și sunt o soluție viabilă pentru responsabilizarea cetățenilor și reducerea risipei de ambalaje.

Mulțumim!

Contact

Envipco România

DN7, FN, Parcul Industrial Sebeș, Sebeș, jud. Alba

Telefon: + 40 258 708 888

Vânzări: + 40 764 333 777

www.envipco.ro